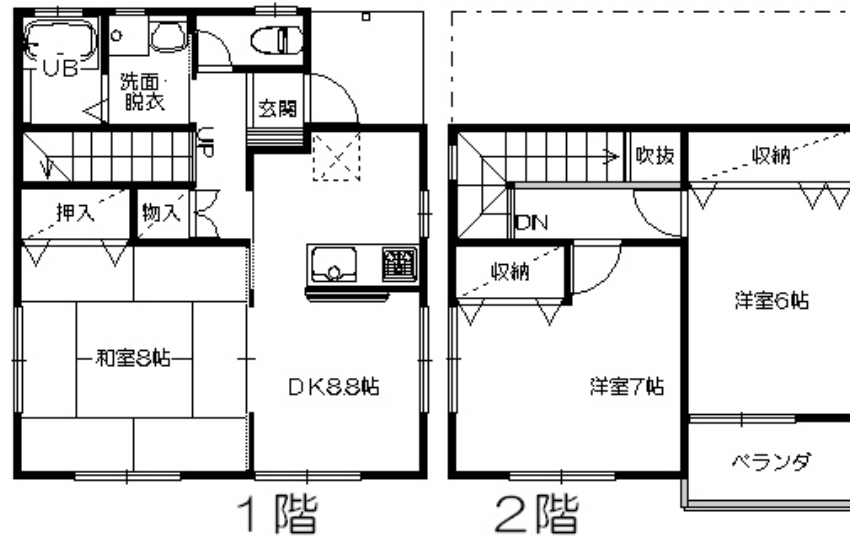


# FOR RENT

リビングの隣和室,玄関ホール,全室南向き,南面バルコニー,リバーサイド



間取りの「S」はサービスルーム(納戸)です。

図面と現況が異なる場合は現況が優先となります。

賃料	66,000円		
間取り	3DK	物件種別	一戸建て
管理費	無	共益費	無
雑費	無		
敷金	2ヶ月	礼金	無
敷引/償却金	無/無	保証金	無
交通	晴山線 晴1 イトーヨーカドー 徒歩12分		
物件所在地	岩手県花巻市上小舟渡		
建物名・部屋番号	ファミリー A号室		
構造・規模	木造 2階建 1-2階		
専有面積	74.52㎡	向き	南
築年月	1999年11月	入居時期	即時
仲介料	1ヶ月	損害保険	有 18000円 2年
更新料	無	契約期間	2年
駐車場	有(敷地内) 2台駐車可		
その他費用	[月次費用] 決済サービス料: 300円		
入居諸条件	ペット不可 楽器等の使用不可 性別不問 二人可		
保証会社	必須 アーク賃貸保証(連帯保証人有 全賃料の60%、無し 全賃料の80%)		
設備	3口以上コンロ, 3点給湯, エアコン, クローゼット, システムキッチン, シャワー, バス・トイレ別, ユニツ		
備考	アーク賃貸保証 保証料(連帯保証人有 全賃料の60%、無し 全賃料の80%) 仲介料(賃料+駐車場) × 1.05円		

情報更新日 2018年8月10日

No.060207-1

お問合せ先



岩手県知事(5)第1908号  
全国宅地建物取引業保証協会

**エステート西花巻有限公司**

岩手県花巻市西大通り2丁目16-19

TEL:0198-23-2320

FAX:0198-23-0887

E-mail: e-nishihana@mx51.et.tiki.ne.jp

URL: http://e-nishihana.com/



携帯サイトから物件詳細を閲覧できます!

取引態様	手数料負担の割合	貸主	0%	借主	100%
仲介元付(一般)	手数料配分の割合	元付	50%	客付	50%