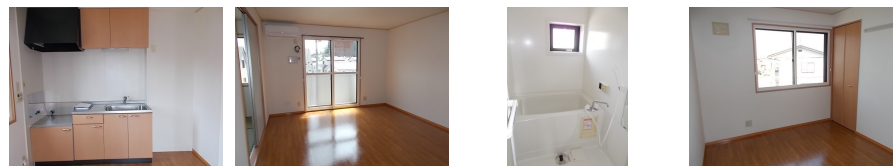


# FOR RENT

角住戸,陽当たり良好,閑静な住宅街



間取りの「S」はサービスルーム(納戸)です。

図面と現況が異なる場合は現況が優先となります。

賃料	54,000円		
間取り	2LDK	物件種別	アパート(居住用)
管理費	無	共益費	2,500円
雑費	無		
敷金	無	礼金	無
敷引/償却金	無/-	保証金	無
交通	東北本線 花巻駅 徒歩12分		
物件所在地	岩手県花巻市下幅		
建物名・部屋番号	セジュール下幅 203号室		
構造・規模	軽量鉄骨 2階建 2階		
専有面積	53.48㎡	向き	南
築年月	2000年8月	入居時期	即時
仲介料	1ヶ月	損害保険	
更新料		契約期間	2年
駐車場	付(無料) 2台駐車可		
その他費用	[一時金] 鍵交換代: 16200円 害虫駆除代: 19440円 防スリ・コグ: 54000円 [月次費用] Nサポート: 900円		
入居諸条件	ペット不可 事務所不可 楽器等の使用不可 二人可		
保証会社	必須(全保連) 毎年プラン: 初回 全賃料の30%、更新手数料10,000円		
設備	3点給湯, B S, インターホン, エアコン, ガスコンロ設置可, ガス給湯, シャワー, トイレ有, バス・トイレ		
備考			

情報更新日 2018年7月20日

No.110315-1

お問合せ先



岩手県知事(5)第1908号  
全国宅地建物取引業保証協会

**エステート西花巻有限公司**

岩手県花巻市西大通り2丁目16-19

TEL:0198-23-2320

FAX:0198-23-0887

E-mail: e-nishihana@mx51.et.tiki.ne.jp

URL: http://e-nishihana.com/



携帯サイトから物件詳細を閲覧できます!

取引態様	手数料負担の割合	貸主	0%	借主	100%
仲介元付(一般)	手数料配分の割合	元付	50%	客付	50%