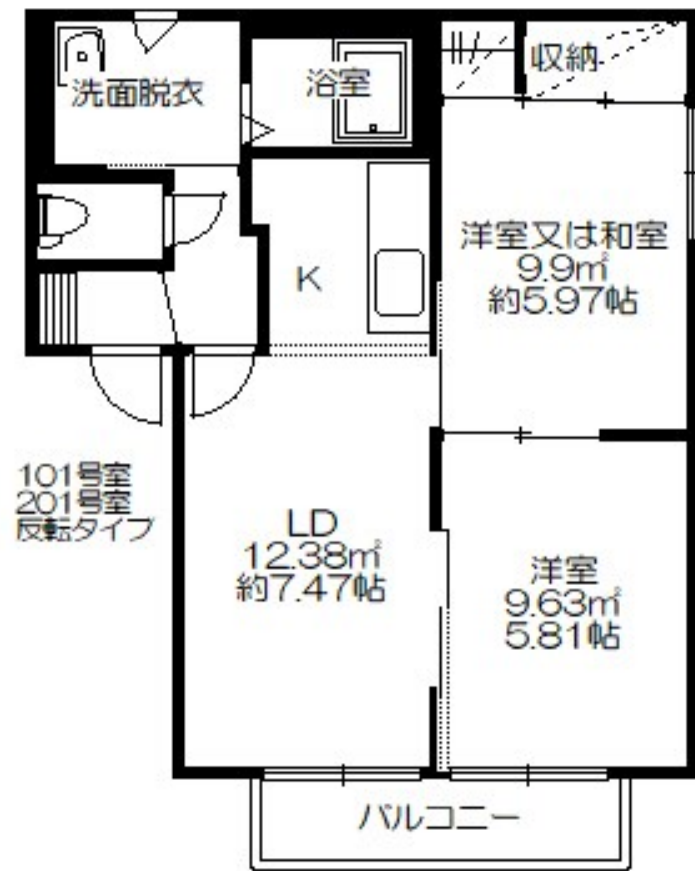


# FOR RENT

南面バルコニー,陽当たり良好,閑静な住宅街



間取りの「S」はサービスルーム(納戸)です。

図面と現況が異なる場合は現況が優先となります。

|          |   |      |           |
|----------|---|------|-----------|
| 賃料       | 58,000円   |      |           |
| 間取り      | 2LDK  | 物件種別 | アパート(居住用) |
| 管理費      | 無   | 共益費  | 2,000円    |
| 雑費       | 無   |      |           |
| 敷金       | 2ヶ月   | 礼金   | 1ヶ月       |
| 敷引/償却金   | 無/-   | 保証金  | 無         |
| 交通       | 東北本線 花巻駅 バス12分 松園1丁目 徒歩5分                                   |      |           |
| 物件所在地    | 岩手県花巻市星が丘2丁目  |      |           |
| 建物名・部屋番号 | グランサラナ A102号室   |      |           |
| 構造・規模    | 軽量鉄骨 2階建 1階   |      |           |
| 専有面積     | 49.2㎡   | 向き   | 南         |
| 築年月      | 2002年3月   | 入居時期 | 即時        |
| 仲介料      | 1ヶ月   | 損害保険 | 有 2年      |
| 更新料      |   | 契約期間 | 2年        |
| 駐車場      | 付(無料) 2台駐車可   |      |           |
| その他費用    | [一時金] らくらくパートナー: 21600円                                     |      |           |
| 入居諸条件    | ペット不可 楽器等の使用不可 性別不問 二人可                                     |      |           |
| 保証会社     | 必須 【らくらくパートナー】保証事務手数料21,600円、保証料 毎月総賃料の1%                   |      |           |
| 設備       | 3点給湯, B S, T Vインターホン, エアコン, ガスコンロ設置可, ガス給湯, シャワー, シャワー付洗面台, |      |           |
| 備考       | 【積和不動産物件】<br>縦列駐車になります 町内会費徴収あり(年1回)                        |      |           |

情報更新日 2018年7月20日

No.000000408



岩手県知事(5)第1908号  
全国宅地建物取引業保証協会

## エステート西花巻有限公司

岩手県花巻市西大通り2丁目16-19  
TEL:0198-23-2320 FAX:0198-23-0887  
E-mail: e-nishihana@mx51.et.tiki.ne.jp  
URL: http://e-nishihana.com/



携帯サイトから物件詳細を閲覧できます!

|          |          |    |     |    |      |
|----------|----------|----|-----|----|------|
| 取引態様     | 手数料負担の割合 | 貸主 | 0%  | 借主 | 100% |
| 仲介元付(一般) | 手数料配分の割合 | 元付 | 50% | 客付 | 50%  |