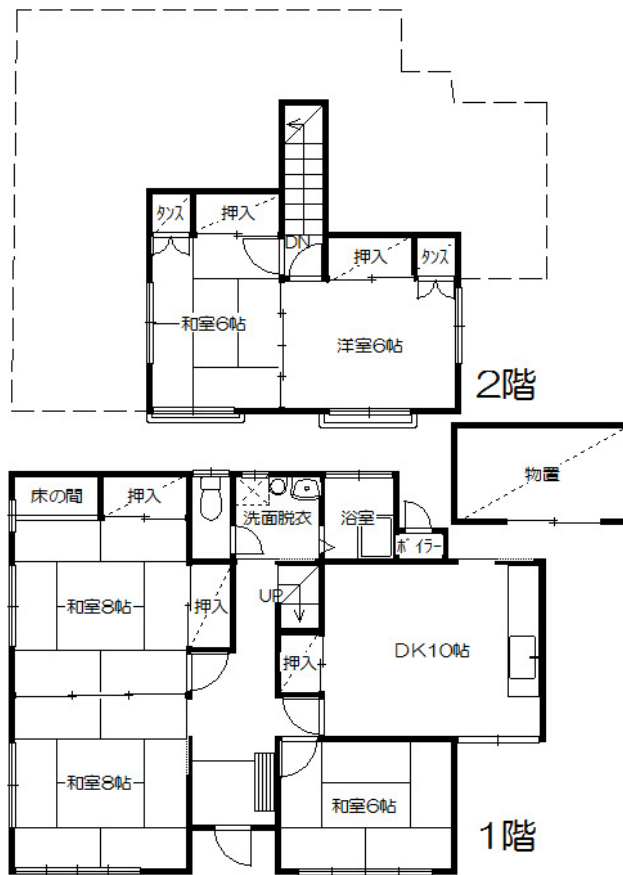


# FOR RENT

部屋数が多い物件をお探しの方にお勧めです。石鳥谷小学校まで300m 保証会社利用条件付き(アーク賃貸保証、全保連)



間取りの「S」はサービスルーム(納戸)です。

図面と現況が異なる場合は現況が優先となります。

情報更新日 2018年7月20日

No.000000413

賃料	58,000円		
間取り	5DK	物件種別	一戸建て
管理費	-	共益費	-
雑費	-		
敷金	2ヶ月	礼金	無
敷引/償却金	-/-	保証金	-
交通	東北本線 石鳥谷駅 徒歩4分		
物件所在地	岩手県花巻市石鳥谷町好地第7地割		
建物名・部屋番号	好地貸家		
構造・規模	木造 2階建 1階		
専有面積	105.15㎡	向き	南
築年月	1985年12月1日	入居時期	即時
仲介料	1ヶ月	損害保険	有 18000円 2年
更新料		契約期間	2年
駐車場	有(敷地内) 2台駐車可		
その他費用			
入居諸条件	ペット不可 事務所不可 楽器等の使用不可 二人可		
保証会社	必須(全保連) 初回 全賃料の30%、更新手数料 全賃料の10%		
設備	3点給湯,ガスコンロ設置可,キッチンに窓,システムキッチン,シャワー,バス・トイレ別,押入,室内洗濯		
備考			

お問合せ先



岩手県知事(5)第1908号  
全国宅地建物取引業保証協会

**エステート西花巻有限公司**

岩手県花巻市西大通り2丁目16-19

TEL:0198-23-2320

FAX:0198-23-0887

E-mail: e-nishihana@mx51.et.tiki.ne.jp

URL: http://e-nishihana.com/



携帯サイトから物件詳細を閲覧できます!

取引態様	手数料負担の割合	貸主	50%	借主	50%
仲介元付(一般)	手数料配分の割合	元付	50%	客付	50%