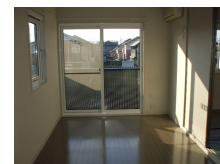
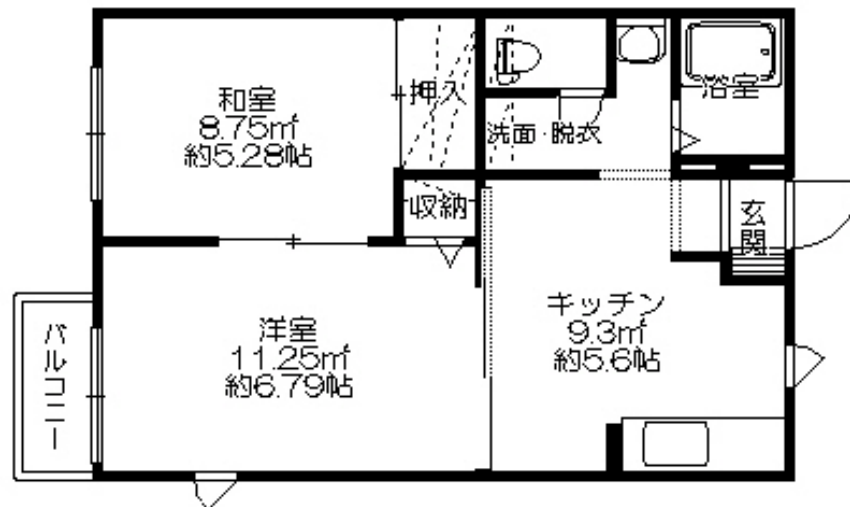


# FOR RENT

角住戸,舗装駐車場,周辺交通量少なめ



間取りの「S」はサービスルーム(納戸)です。

図面と現況が異なる場合は現況が優先となります。

情報更新日 2018年7月20日

No.000000788

賃料	48,000円		
間取り	2K	物件種別	アパート(居住用)
管理費	無	共益費	2,000円
雑費	無		
敷金	2ヶ月	礼金	1ヶ月
敷引/償却金	無/-	保証金	無
交通	東北本線 花巻駅 バス20分 不動 徒歩10分		
物件所在地	岩手県花巻市諏訪町1丁目		
建物名・部屋番号	ピュアリティ 202号室		
構造・規模	軽量鉄骨 2階建 2階		
専有面積	40㎡	向き	西
築年月	2002年2月	入居時期	即時
仲介料	1ヶ月	損害保険	有 2年
更新料		契約期間	2年
駐車場	付(無料) 2台駐車可		
その他費用	[一時金] らくらくパートナー保証料: 21600円		
入居諸条件	ペット不可 事務所不可 楽器等の使用不可 二人可		
保証会社	必須 【らくらくパートナー】保証事務手数料21,600円、保証料 毎月総賃料の1%		
設備	B S, TVインターホン, エアコン, ガスコンロ設置可, システムキッチン, シャワー, シャワー付洗面台, パ		
備考	【積和不動産物件】 町内会費徴収あり(年1回)		

お問合せ先



岩手県知事(5)第1908号  
全国宅地建物取引業保証協会

**エステート西花巻有限公司**

岩手県花巻市西大通り2丁目16-19

TEL:0198-23-2320

FAX:0198-23-0887

E-mail: e-nishihana@mx51.et.tiki.ne.jp

URL: http://e-nishihana.com/



携帯サイトから物件詳細を閲覧できます!

取引態様	手数料負担の割合	貸主	0%	借主	100%
	手数料配分の割合	元付	50%	客付	50%
仲介元付(一般)					